

МОНТАЖ СЕПТИКА ТВЕРЬ LITE НА ДАЧЕ

- Не подвергайте корпус станции ТВЕРЬ LITE механическим ударам при транспортировке и монтаже. Для монтажа ТВЕРЬ LITE не нужна строительная техника, монтаж может быть осуществлен вручную.



- Конструктивные решения противодействия всплытию обеспечивают надежность конструкции станции при близком залегании грунтовых вод и в пучинистых грунтах. Корпус станции ТВЕРЬ LITE не нуждается в закреплении в грунте с помощью бетонирования.

- Перед производством работ внимательно изучите паспорт и монтажную схему. Если вы заполняли техническое задание, учтите рекомендации инженера и менеджера, который готовил схему монтажа септика ТВЕРЬ LITE на вашем объекте.



8 800 775 71 93

- Для установки септика ТВЕРЬ LITE своими руками необходимо выкопать котлован, габариты которого превышают габаритные размеры септика 100-200 мм с каждой стороны. Монтаж септика происходит на основание из песка толщиной 100-200 мм.



- При обнаружении плывуна необходимо применение опалубки



- Важно следить за тем, чтобы корпус устанавливался строго горизонтально.
- Опустите станцию в котлован, рекомендуем сделать небольшие «пригорки» песка по бокам станции, чтобы станция стояла по уровню.



8 800 775 71 93

- Заполняйте станцию ТВЕРЬ LITE водой до уровня водосливов, одновременно засыпая пространство вокруг корпуса песком до уровня крышки с контролем его горизонтального положения в продольном и поперечном направлении.



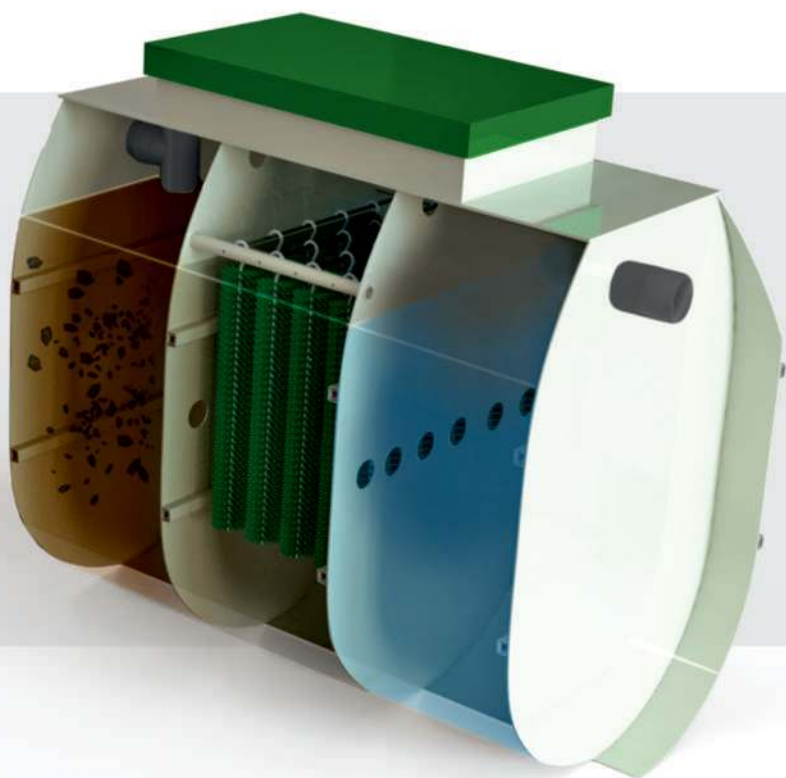
- Заполнение водой и засыпку песком производите поэтапно, слоями по 150-200 мм. Сперва льем воду, потом обсыпаем песком, с послойным трамбованием песка для компенсации внутреннего и внешнего давления. Крышка установки должна быть выше отметки планировки грунта на 100 мм во избежание подтопления поверхностными водами.



- Проверяйте уровень станции в процессе засыпки песком и заливки водой.
- Далее подключаются подводящий и отводящий канализационные трубопроводы.
- Подводящий утепленный трубопровод сточных вод выполняется в траншее на основание из уплотненного песка высотой не менее 100 мм.

8 800 775 71 93

- Используйте трубы ПВХ d110x3,2 мм с уклоном 0,02 (2 см/1 п.м.) или d160x3,2 мм с уклоном 0,01 (1 см/1 п.м.).
- При наличии поворотов трубопровода а также большой длине трассы рекомендуем применять ревизионные колодцы.



- Избегайте «крутых поворотов», применяя угловые элементы ПВХ 15, 30, 45 градусов.
- После установки в анаэробном биореакторе подвесьте ершовую насадку.

- Во избежание появления неприятных запахов необходимо устройство фанового стояка вентиляции, соединённого с канализационной разводкой в доме и выходящего над уровнем земли на 2 метра выше самого высокого санузла в доме.

8 800 775 71 93

- Диаметр стояков должен быть не меньше самого большого диаметра присоединяемых подводок. Чаще всего принимается постоянным на всю высоту дома диаметром 110 мм.
- Соединение стояка с общей вентиляцией дома запрещено.



- Осветленные стоки из септика должны направляться на системы дополнительной фильтрации грунтом. Такие сооружения почвенной доочистки бывают разных типов, например дренажный колодец или фильтрационная траншея.



Лица, выполняющие монтаж, должны знать правила прокладки наружных канализационных трубопроводов в соответствии со СНиП 2.04.03-85. Поэтому установку и монтаж септиков целесообразно доверить специализированной монтажной организации или воспользоваться услугой «Шеф-монтаж от производителя».

8 800 775 71 93

Торговый Дом «Инженерное оборудование»
117279, г. Москва, ул. Профсоюзная, д.93а, оф. 528
www.trade-house.ru www.septiki-tver.ru