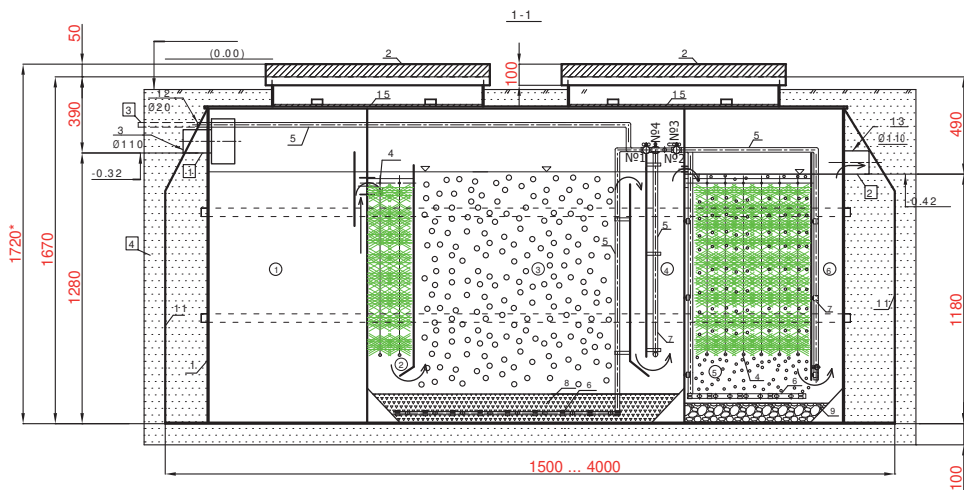


Рис. 1

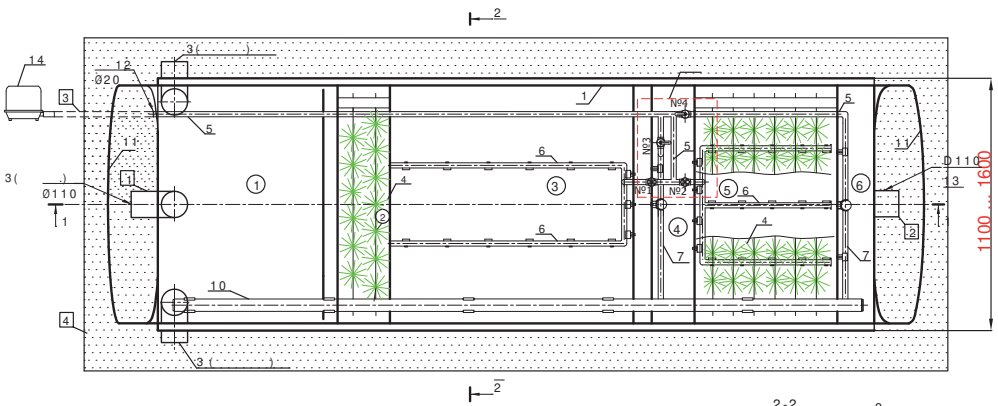
СХЕМА СИСТЕМЫ ОЧИСТКИ БЫТОВЫХ СТОЧНЫХ ВОД «ТВЕРЬ КЛАССИК П» ПРОИЗВОДИТЕЛЬНОСТЬЮ 0,35-6,0 м³/сут.*



- 1
- 2
- 3
- 4
- 5
- 6

- 1
- 2
- 3
- 4

* Производитель оставляет за собой право вносить технические изменения в конструкцию станции



Обозначения элементов установки

- | | |
|---------------------------|--------------------------------------|
| 1 - корпус | 10 - осадкопровод |
| 2 - крышка утеплённая | 11 - пригрузочные крылья |
| 3 - вводный патрубок | 12 - муфта резьбовая подвода воздуха |
| 4 - ершовая насадка | 13 - отводящий патрубок |
| 5 - воздухопроводы | 14 - компрессор |
| 6 - аэраторы | 15 - крышка промежуточная |
| 7 - эрлифты | |
| 8 - керамзитовая загрузка | № 3,4 - краны запорные |
| 9 - известковый щебень | № 1,2 - краны регулировочные |

